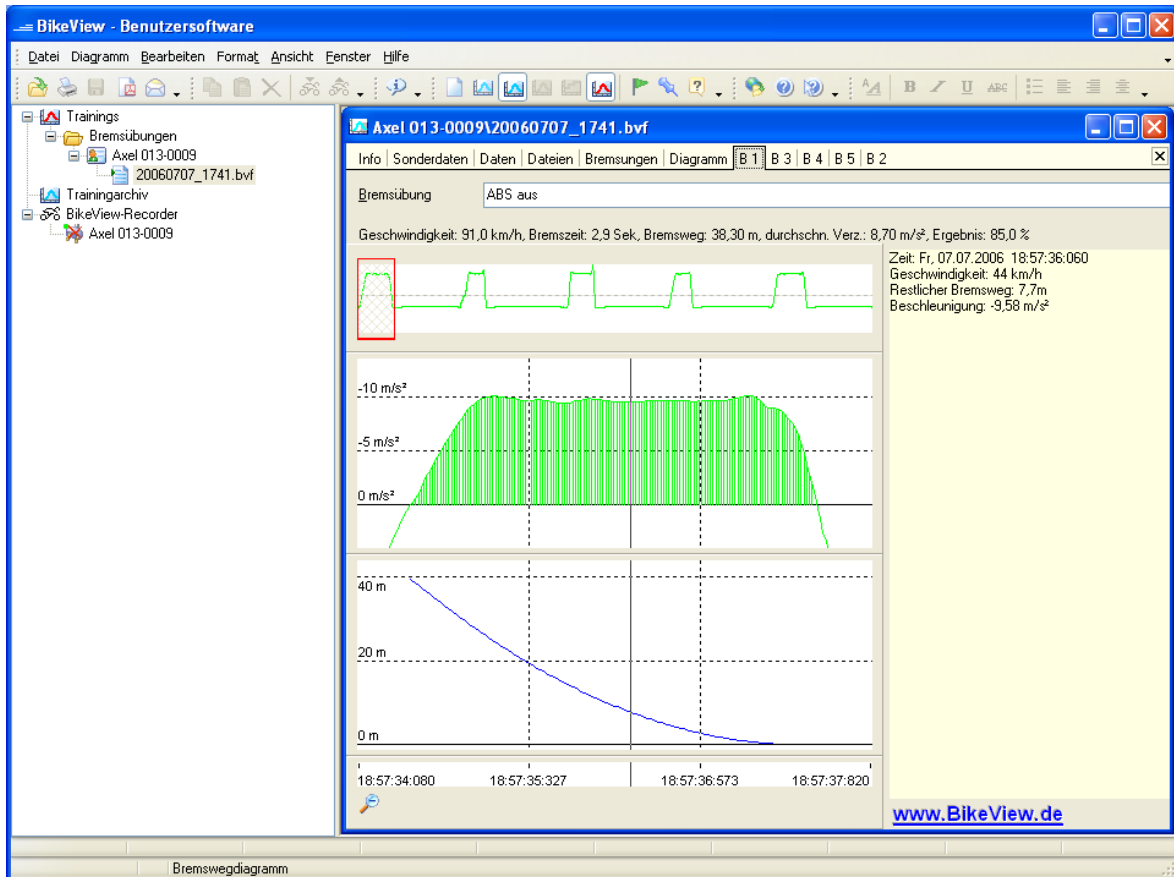


BikeView® Software Installationsanleitung



1 Software Installieren

Software Installationsanleitung

1. Systemvoraussetzungen:
 - Pentium II 233Mhz oder besser
 - 128 MB Arbeitsspeicher
 - Circa 20MB freie Festplattenkapazität
 - MS Windows 2000 oder XP
 - Ein freier USB-Anschluss
2. Zur Installation der Software benötigen Sie Administratorrechte auf Ihrem PC.
3. Legen Sie die CD-ROM in das Laufwerk Ihres Rechners.
4. Ist in Ihrem Betriebssystem Autostart aktiviert, so erscheint nach kurzer Zeit der Startbildschirm des BikeView Setup-Programms. Ist Autostart nicht aktiviert, starten Sie bitte das Programm AUTORUN.EXE auf der CD-ROM.



Bild 1 (BikeView Startbildschirm)

1. Klicken Sie auf Punkt 1 (Installation der Treiber und Benutzersoftware)
Es erscheint der Willkommen Bildschirm.



Bild2 (Willkommen Bildschirm)

Klicken Sie auf "Weiter". Es erscheint der Bildschirm mit der Lizenzvereinbarung.

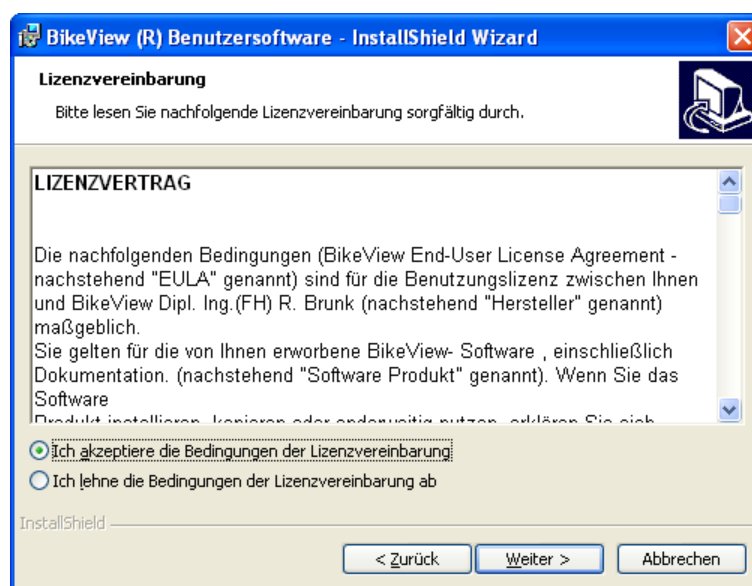


Bild 3 (Lizenzvereinbarung)

2. Lesen Sie die Lizenzvereinbarung aufmerksam durch. Wenn Sie damit einverstanden sind, klicken Sie auf "Ich akzeptiere die Bedingungen der Lizenzvereinbarung" und klicken Sie auf "Weiter".
3. Bestätigen Sie den Zielordner und klicken Sie auf "Weiter".
4. Bestätigen Sie den Datenbankordner und klicken Sie auf "Weiter".

5. Im letzten Bildschirm erhalten Sie eine kurze Zusammenfassung der Installationsinformationen.

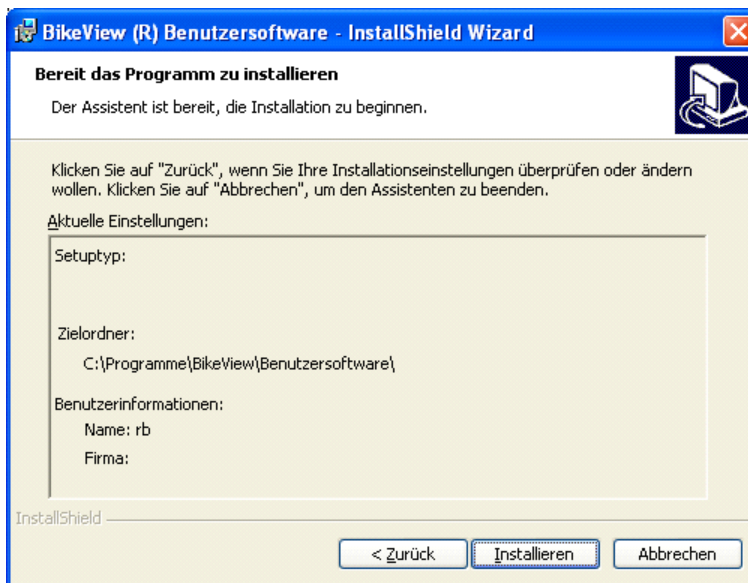


Bild 4 (Installationsbeginn)

6. Klicken Sie auf "Installieren", um den Installationsvorgang zu starten.

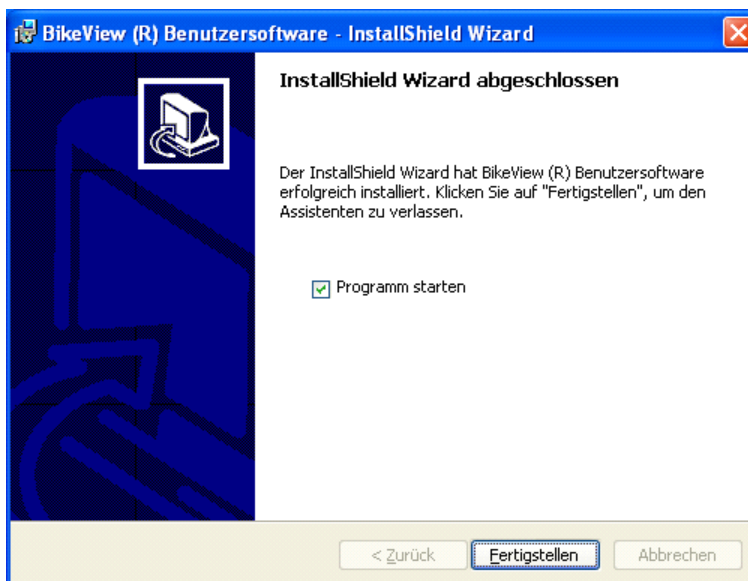


Bild 5 (Installation fertig stellen)

Klicken Sie jetzt auf "Fertigstellen", um die Installation zu beenden. Wenn Sie "Programm starten" aktiviert haben, startet die BikeView Benutzersoftware automatisch. Das Setup-Programm hat in Windows unter Start Programme einen neuen Eintrag erstellt. Ebenso wurde auf dem Desktop eine Verknüpfung angelegt. Damit können Sie BikeView jederzeit erneut starten.

Erstmaliger Anschluss eines Recorders

Bevor Sie einen Recorder zum ersten Mal mit dem USB-Anschluss Ihres Rechners verbinden, starten Sie die BikeView Benutzersoftware!

Bei diesem ersten Start werden die benötigten USB-Treiber auf Ihren Rechner kopiert.

Verbinden Sie jetzt Ihren Recorder über das mitgelieferte USB-Kabel mit dem Rechner und schalten Sie ihn ein.

Windows erkennt das neue Gerät und die Installation der Treiber beginnt.

Unter dem Betriebssystem Windows 2000 läuft dies selbsttätig ab.

Unter Windows XP bestätigen Sie bitte folgende Anfragen:

1. Klicken Sie im Assistenten für das Suchen neuer Hardware auf "Nein diesmal nicht".
Klicken Sie auf "Weiter".

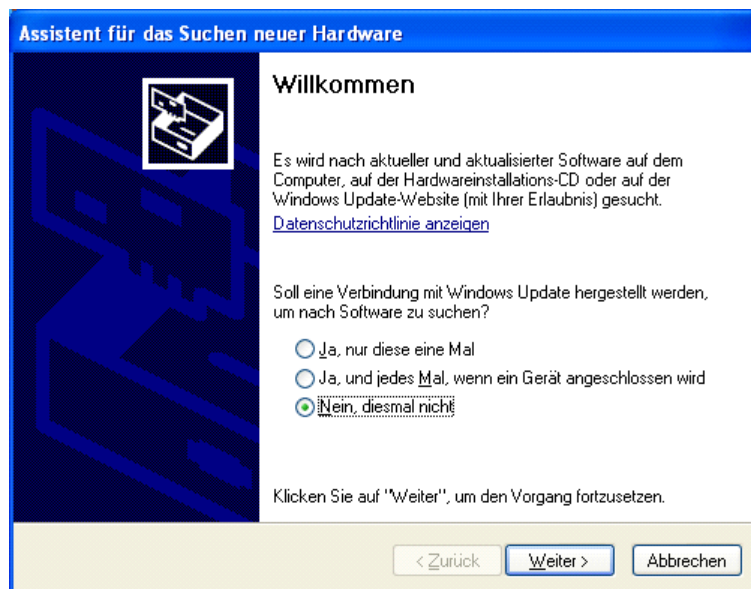


Bild 6 (Willkommen Bildschirm)

2. Klicken Sie auf "Software automatisch installieren" und auf "Weiter".

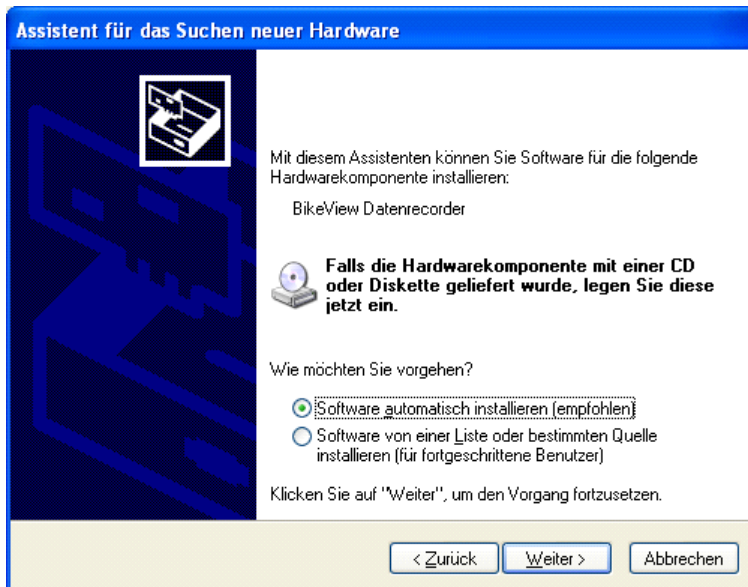


Bild 7 (Software automatisch installieren)

3. Die USB-Treibersoftware wird installiert



Bild 8 (Software wird installiert)

4. Klicken Sie auf "Fertig stellen". Der Assistent zur Suche neuer Hardware hat Ihren BikeView Datenrecorder gefunden. Das Gerät ist damit betriebsbereit.

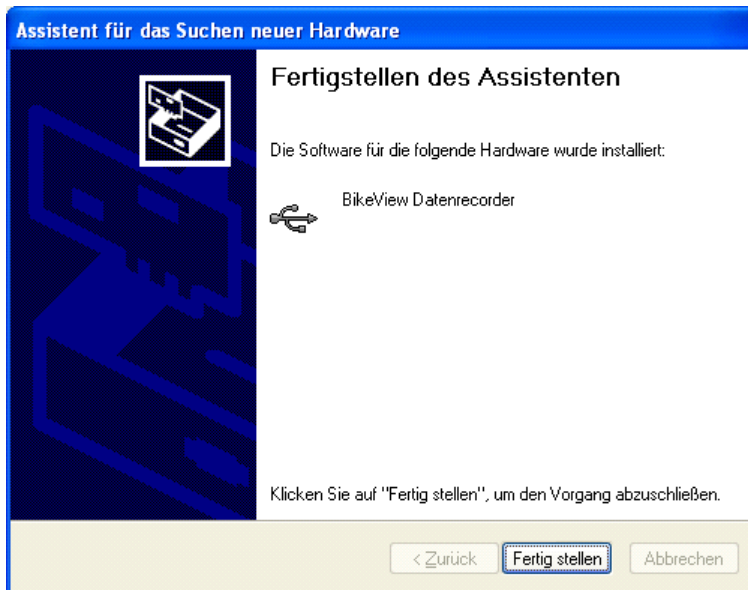


Bild 9 (Fertig stellen)

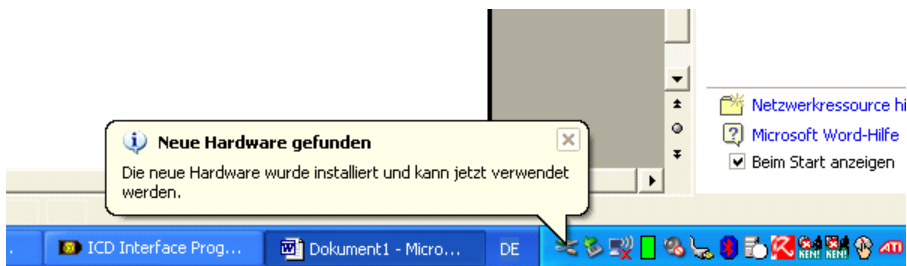


Bild 10 (Neue Hardware gefunden)

Sie können Ihren BikeView Datenrecorder jetzt mit der Software konfigurieren, Daten aus dem Gerätespeicher zum PC übertragen und diese Daten analysieren und archivieren. Lesen Sie dazu bitte zunächst die Kapitel "Schnellstart" und "Das BikeView Hauptfenster" in der Hilfedatei.

Ing. Büro Brunk
Weißdornallee 8A
13158 Berlin
fon:030/4765933
fax 030/4765938
www.BikeView.de
info@BikeView.de
St.Nr.: 35/244/60048
WEEE-Reg.-Nr. DE23466958