

Kurzanleitung zur Installation der BikeView Software

Mit dieser Routine werden auch digital signierte USB-Treiber für die Windows-Versionen 2000, XP, Vista, 7 und 8 installiert.

Stellen Sie sicher, dass Sie Administratorrechte auf Ihrem Rechner besitzen und die Benutzerkontensteuerung die Installation von Programmen zulässt.

Entpacken Sie die ZIP-Datei und starten Sie das darin enthaltene Installationsprogramm BikeViewSetup1.0.2.78b.EXE.

Nach dem Programmaufruf gehen Sie nach den folgend beschriebenen Schritten durch die Installation.

1.) Installationsbeginn mit dem Willkommen-Bildschirm. Klicken Sie auf Weiter.

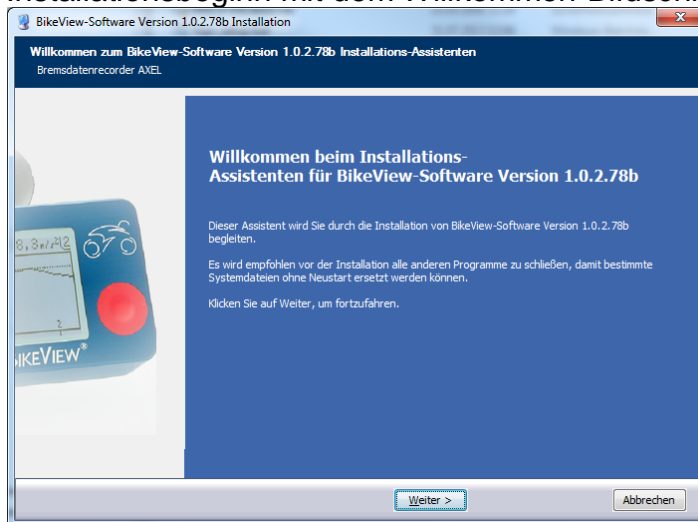


Abbildung 1 Willkommen-Bildschirm

2.) Lesen Sie die Hinweise und klicken Sie auf Weiter



Abbildung 2 Bitte lesen- Bildschirm

3.) Lesen Sie die Lizenzbedingungen und klicken Sie auf Annehmen

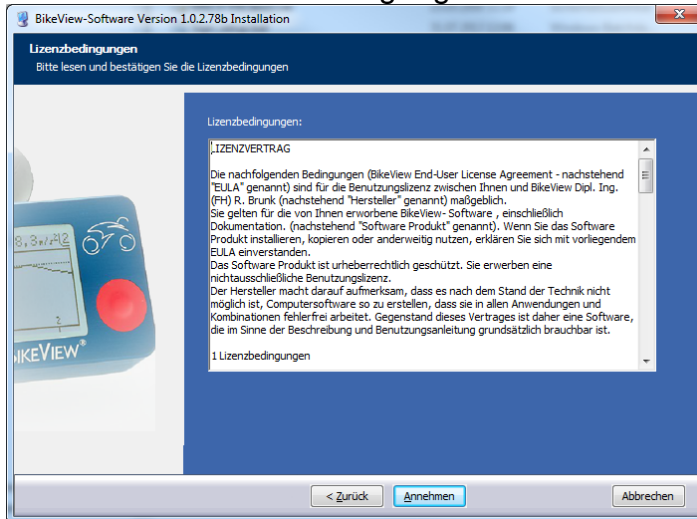


Abbildung 3 Lizenzbedingungen

4.) Bestätigen Sie das vorausgewählte Programm-Zielverzeichnis und klicken Sie auf Weiter. Sie können jedes beliebige Verzeichnis auf Ihrem Rechner auswählen. Wir empfehlen die Übernahme der Voreinstellungen.

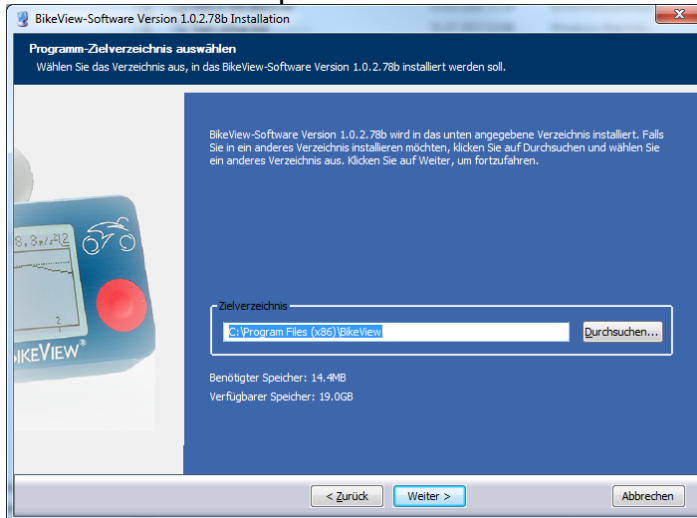


Abbildung 4 Programm-Zielverzeichnis

- 5.) Bestätigen Sie das vorausgewählte Daten-Zielverzeichnis und klicken Sie auf Installieren. Sie können jedes beliebige Verzeichnis auf Ihrem Rechner auswählen. Wir empfehlen die Übernahme der Voreinstellungen.

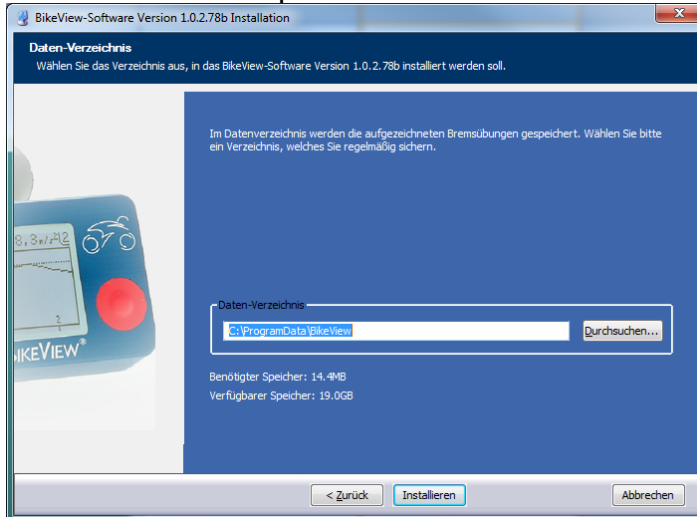


Abbildung 5 Daten-Verzeichnis

- 6.) Einschub der Gerätetreiberinstallation
In diesem Setup werden die Gerätetreiber für den USB-Anschluss automatisch vorinstalliert und sind damit beim ersten Anschluss eines BikeView-Recorders verfügbar. Klicken Sie auf Weiter.



Abbildung 6 Gerätetreiberinstallation

- 7.) Ablauf der Gerätetreiberinstallation

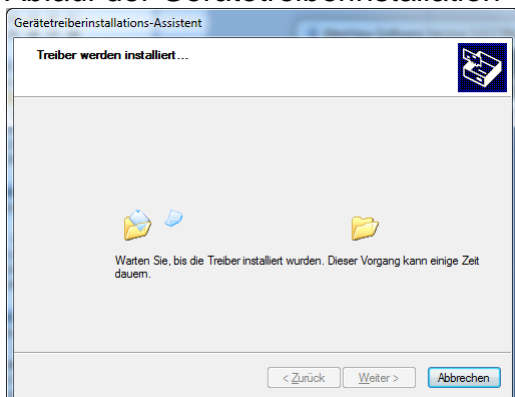


Abbildung 7 Installationsablauf

8.) Fertigstellen der Gerätetreiberinstallation



Abbildung 8 Fertigstellen der Gerätetreiberinstallation

9.) Fertigstellen der Softwareinstallation

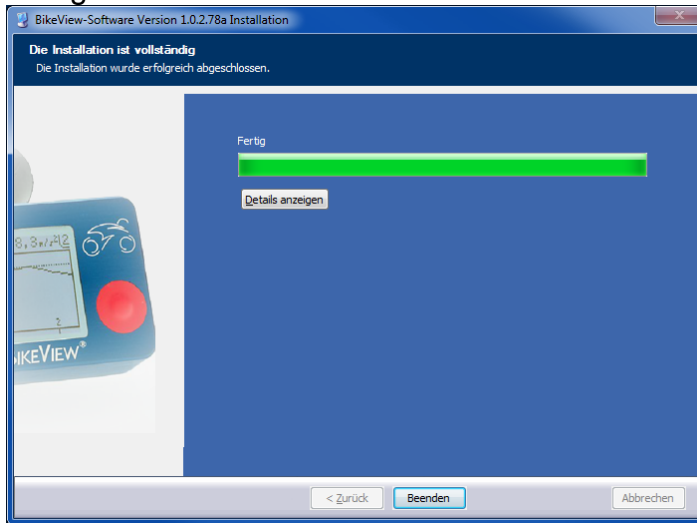


Abbildung 9 Fertigstellen der Installation

Nach Fertigstellen der Installation können Sie die Software über das Desktop-Icon oder über das Startmenü starten.

Beim erstmaligen Anschluss eines BikeView Recorders werden die USB-Treiber fertig installiert und die Software verbindet sich automatisch mit dem Gerät.